

**Q TAGSYS RFID™**  
*e-connecting goods*

# LINTRAK KULLANICILARI İÇİN BİLGİLER

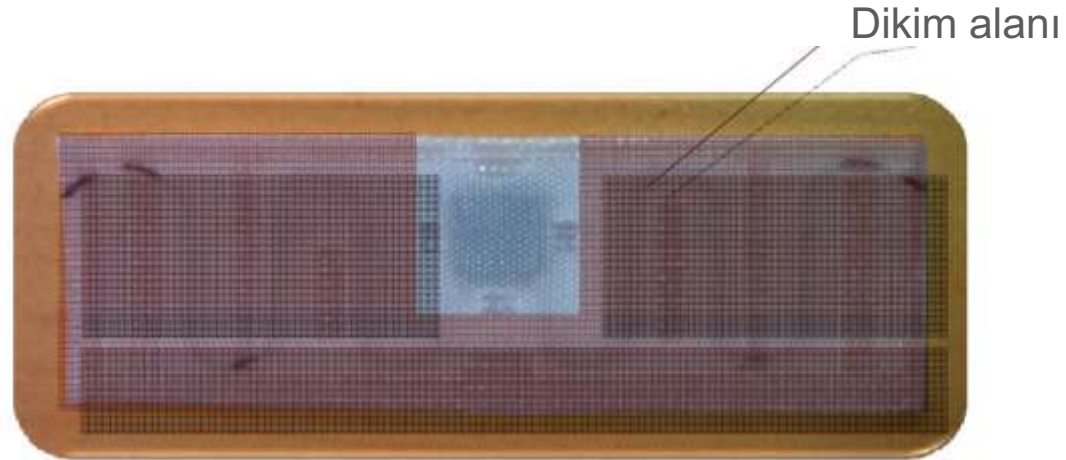


## Başlarken

- Bu kitapçık LinTRAK'ı tekstil ürününüze nasıl entegre edeceğiniz hakkında bilgi vermektedir.
- Bu tavsiyelere uymanız halinde LinTRAK etiketiniz için en iyi konfigürasyonu sağlamış ve tekstil ürününüzün ömrü boyunca performansını garanti etmiş olursunuz.

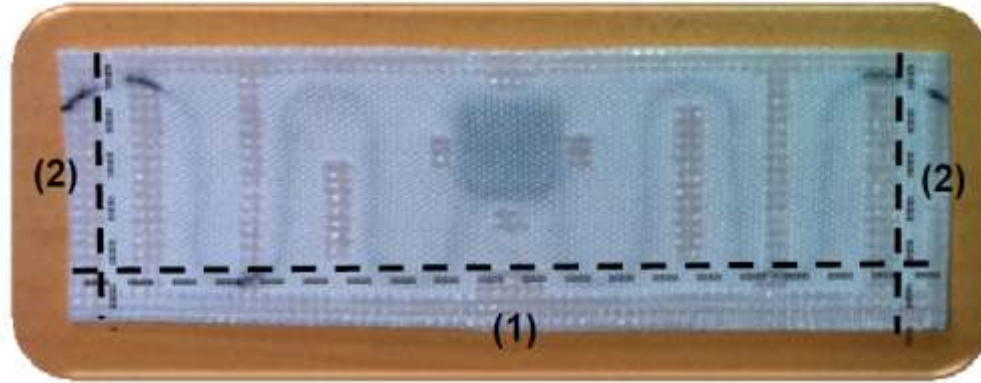
## LinTRAK'ı Tekstil Ürününe Dikme

LinTRAK, tekstil ürününüze direk dikilmek üzere dizayn edilmiştir. Aşağıdaki resim LinTRAK etiketin performansında modifiye yapılmadan dikim alanını göstermektedir. Metalik ipliğin üzerine de dikim yapılabilmesi mümkündür.



## LinTRAK'ı Tekstil Ürününe Dikme

Tagsys LinTRAK'ı (1) uzun kenardan boydan boya veya (2) her iki kısa kenardan boydan boya dikilmesini tavsiye eder. Resimde belirtildiği gibi monte edilirse, LinTRAK yıkama döngüsü boyunca en iyi RFID performansı sağlar.



## LinTRAK Sıcak Yapıştırma

LinTRAK'ı tekstil ürünlerine eklemenin diğer bir alternatif yolu ise sıcak yapıştırma dır. LinTRAK 220°C. sıcaklığa ve 3.5 bar basınca dayanıklı olarak dizayn edilmiştir. Tagsys yapıştırma işlemi için 82x38 mm veya daha büyük sıcak etiket tavsiye etmektedir. Sıcak yapıştırma etiketi kullanılırken, etiketin sizin yıkama ve ütüleme işlemlerinize uygun olup, olmadığını kontrol etmeniz gerekmektedir.



## LinTRAK Kese İine Yerleřtirmek

LinTRAK'ı tekstil rnlerinize eklemenin diđer bir yoluda kese iine yerleřtirmektir. Kesenin i lcleri minimum 75x25 mm olmalı ki LinTRAK iine kolayca girebilsin. Daha sonrasında kese direk olarak tekstil rnne dikilebilir.



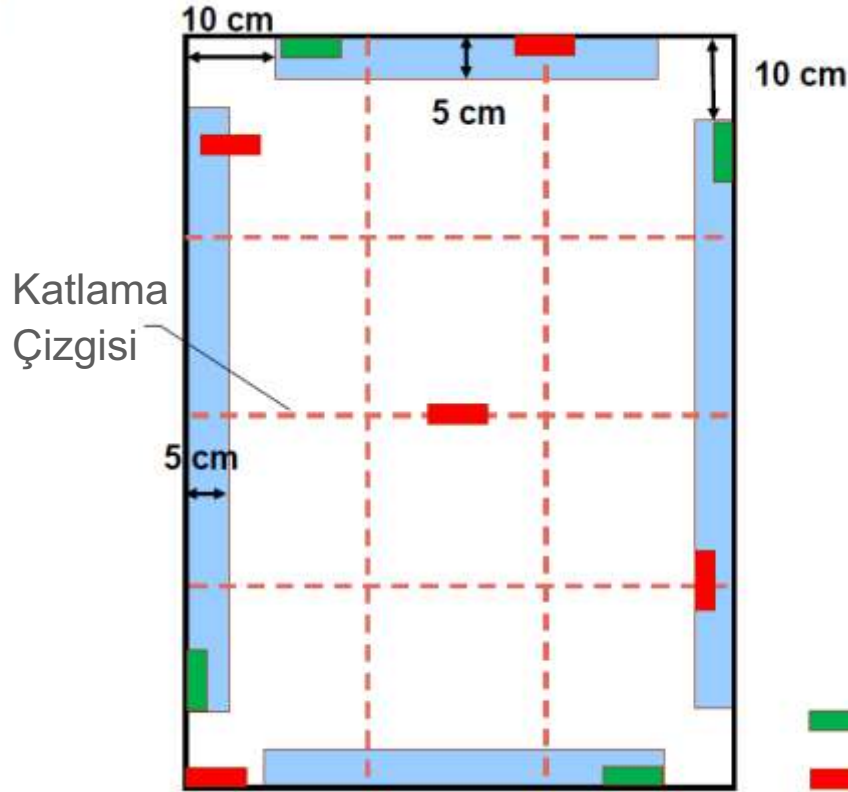
## LinTRAK Kapalı Cebe Yerleřtirme

LinTRAK tekstil ürününe dikilen kapalı cebede eklenebilir. Böylece etiket tamamen gizlenir ve kumař tarafından korunur.



LinTRAK kapalı cep tarafından gizlenmiřtir.

## LinTRAK arşafllara Ekleme



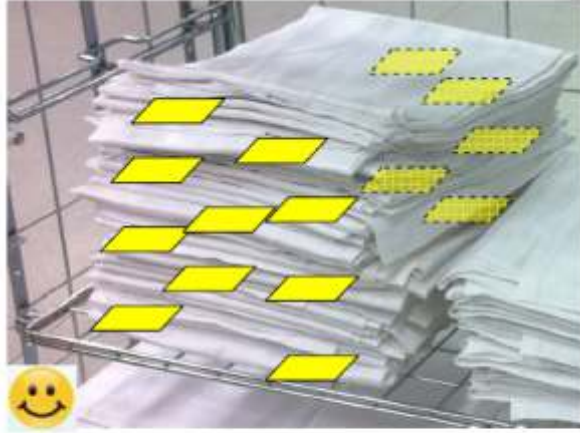
Mavi blge LinTRAK'ı eklemek icin tavsiye edilen yerlerdir.

LinTRAK besleme, t veya katlama ekipmanlari tarafından kirpilmiř (kısaltılmıř) olmamalıdır.

LinTRAK'ı katlama izgilerine koymayınız.



## LinTRAK Konum Çeşitliliği



Yığın halinde bulunan katlanmış tekstil ürünlerinden optimum okunma alınması ve etiketlerin uyum içerisinde çalışabilmesi için etiketlerin farklı konumlarda olması tavsiye edilir.



## LinTRAK arşafllara Ekleme

arsaflların genellikle kenarları olur. Bizim tavsiyemiz genellikle LinTRAK'ı bu kenarların ilerine koymaktır. Aşağıdaki resimlerde LinTRAK'ı kenarlara nasıl koyduğumuz gosterilmektedir.



LinTRAK 4 cm'lik kenarın iine koyulup, dikilmiştir



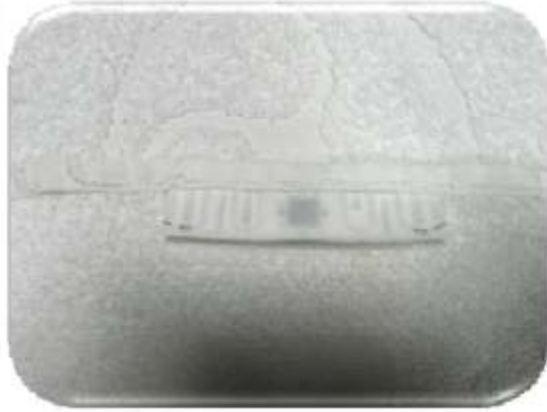
LinTRAK 4 cm'lik kenarın üzerine dikilmiştir.



LinTRAK manuel olarak 4 cm'lik kenarın iine konur ve daha sonra kenar ile dikilebilir.

## LinTRAK Havlulara Ekleme

Çarsaf için olan tavsiyeler geçerlidir.  
Genellikle havlular ve banyo örtüleri 10-15 mm kenarlara sahiptir.  
Bundan dolayı LinTRAK'ı bu kenarların altına konması tavsiye edilir.  
Aşağıdaki resimler LinTRAK'ın nasıl ekleneceğini gösterir.



LinTRAK 1 cm'lik kenarın  
içine koyulup, dikilmiştir



LinTRAK 1 cm'lik  
kenarın üzerine dikilmiştir.



LinTRAK'ı bir keseye koyup  
daha sonra kenara  
dikmekte düşünülebilir.

## LinTRAK Masa Örtülerine Ekleme

Çarsaf için olan tavsiyeler geçerlidir.  
Genellikle masa örtüleri 10-15 mm kenarlara sahiptir. Bundan dolayı  
LinTRAK'ı bu kenarların altına konması tavsiye edilir. Aşağıdaki resimler  
LinTRAK'ın nasıl ekleneceğini gösterir.



LinTRAK 1.5 cm'lik kenarın  
içine koyulup, dikilmiştir



LinTRAK iki kenarın  
birleşim yerine dikilmistir.



LinTRAK'I bir keseye koyup  
daha 1 cm kenarı olan  
bir peçeteye dikilir.

## LinTRAK Giysilere Ekleme

LinTRAK eklenecek giysiler için tavsiye edilen yerler resimlerde belirtildiği gibidir. LinTRAK katlanmış olmamalıdır. LinTRAK'ı giysilerin katlandığı bölgelere koymayınız.



## LinTRAK Giysi Üzerindeki Konum

Etiket konumları, okuma istasyonlarının montajına bağlıdır.  
Örneğin: Eğer yükleme istasyonunda etiketlerin okunmasını istiyorsanız,  
giysiler askıya asılırken, etiketler mutlaka antenin ön tarafına bakmalıdır.



TAGSYS UHF  
Loading Antenna  
(ILRS500)





**TAGSYS RFID™**  
e-connecting goods



[www.takipsan.com](http://www.takipsan.com)

**TAKIP**<sup>RFID</sup>**San**  
Global Takip ve Bilişim Teknolojileri